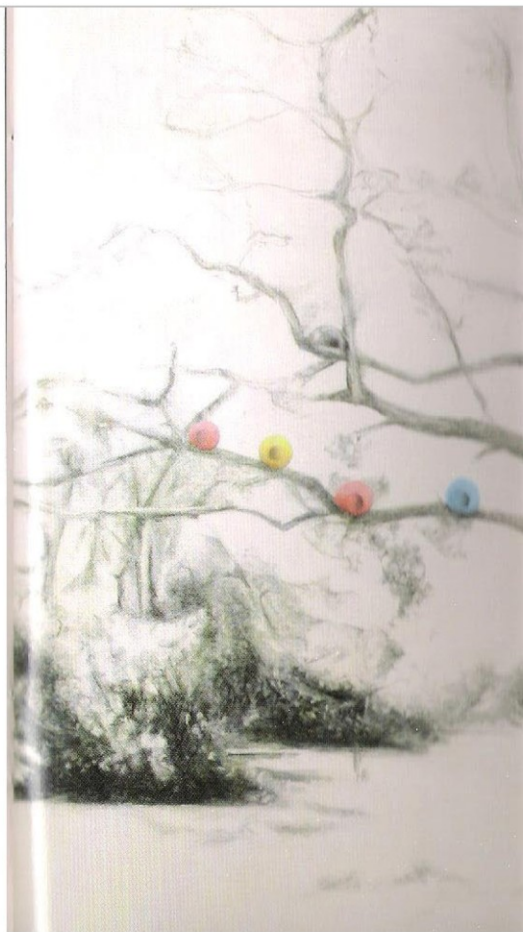


Sofía Althabe

De, desde, en, entre ... árbol



Los paisajes se recortan
a contraluz.

Nidos: ubicarlos en diferentes sitios los sitúa en contexto, significado y significación. El registro de las acciones recupera un estado efervescente. Replicarlos, ocupar con ellos la copa de los árboles, manifestarse, imponerlos. Buscar en la repetición la conciencia de lo inadvertido en lo cotidiano.

Los paisajes o él paisaje? (porque el lugar parece reiterarse) replica nidos y también misteriosas siluetas que evocan a Althabe. Las figuras del padre se hacen presentes pero se mantienen a cierto margen, laterales, bajo otra perspectiva.

Es muy clara la noción de naturaleza emocional en la obra de Sofía, remite a viajes reales y a su vez a un desplazamiento mental. Hay una dimensión escultórica en la pintura y hay mucho de cuadro en las instalaciones. En relación a las fotografías, funcionan como registro documental y a su vez proponen otra visualidad.

Althabe (Julián) casi todo el tiempo acercaba la obra a una realidad física concreta. Althabe (Sofía) no puede evitar cierto componente ilusionista. Como los espejismos que brinda el campo, a la altura de los ojos de los horneros, desde el árbol.

Patricia Rizzo

